

Installatie van ArcGIS 10.6.1

N.B. Als je ArcGIS al geïnstalleerd hebt en alleen een nieuwe licentie wil activeren, doorloop je van stap 1 het Aanmelden van de code en ga je daarna naar stap 3.

Stap 1: Aanmelden van de code

Ga naar: <http://www.esri.com/educationedition>

Maak een Esri account aan met je HVHL e-mailadres en log in.

ArcGIS Desktop Student Trial

Welcome! To activate your ArcGIS Desktop Student trial software, please log in with your Esri Account.

Your ArcGIS Desktop Student Trial includes a 1-year license for

- ArcGIS Desktop
- The following ArcGIS Desktop extensions
 - ArcGIS 3D Analyst
 - ArcGIS Geostatistical Analyst
 - ArcGIS Image Analyst
 - ArcGIS Network Analyst
 - ArcGIS Publisher
 - ArcGIS Schematics
 - ArcGIS Spatial Analyst
 - ArcGIS Tracking Analyst
 - ArcGIS Data Interoperability
 - ArcGIS Data Reviewer
 - ArcGIS Workflow Manager

Log in to activate your license

[I have an Esri Account](#)

[I need to create a new Esri Account](#)

Daarna krijg je volgend venster

Activate your ArcGIS for Desktop Trial

Enter Authorization Number

Your authorization number was provided by your instructor or is printed on your DVD.
The format of the code is EVA123456789.

Activate ArcGIS

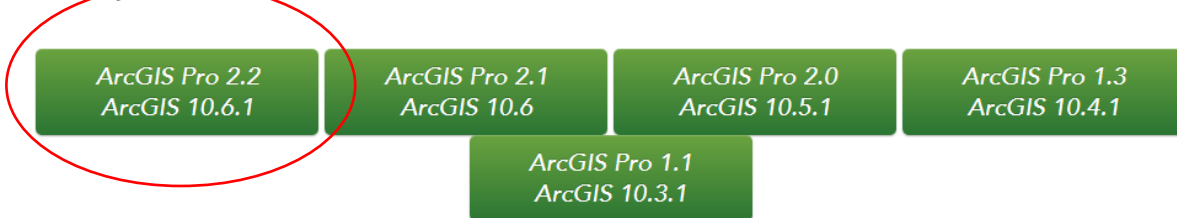
Vul in dit venster je registratiecode in (begint met EVA)

N.B. Mocht je ArcGIS al geïnstalleerd hebben en door willen gaan met de oude versie, dan kun nu de website sluiten en de ArcGIS Administrator openen. Je kunt dan door naar stap 3 van deze handleiding.

In het volgende window selecteer je ArcGIS 10.6.1

Select a Version

Select the version of ArcGIS Desktop you would like to download if you have not already received a DVD.
If you have a DVD from your instructor, please follow the instructions in the Install Guide.
Please see your instructor for access to ArcGIS Pro.



Nog een paar nuttige opmerkingen bij het onderstaande venster:

- Als je een oude ArcGIS versie hebt staan, verwijder deze eerst via het Windows Control Panel
- Microsoft .NET Framework zal op computers met Windows 7/8.1/10 al meegeïnstalleerd zijn: kijk voor de zekerheid even in C:\Windows\Microsoft.NET\Framework of daar een mapje v3.5 voorkomt
- ArcGIS Pro ondersteunen we voor thuisgebruik nog niet: werkt niet zonder een registratie op het VHL ArcGIS Online platform

Please follow the steps below to download and install ArcGIS 10.6.1 for Desktop.

1. If you do not currently have an earlier version of ArcGIS installed on your machine, proceed to step 2.

If you have ArcGIS version 10.1 or later installed, you do not need to uninstall it before installing version 10.6.1; the ArcGIS setup package will detect and upgrade your ArcGIS for Desktop software. If you have ArcGIS version 10.0 or earlier installed, please uninstall it using the Uninstall Utility (download below) before installing ArcGIS.

2. Download ArcGIS for Desktop, Microsoft .NET Framework 3.5, and the other files you would like to install. Please note that ArcGIS Data Interoperability, ArcGIS Data Reviewer, and ArcGIS Workflow Manager require ArcGIS for Desktop.
 - When downloading with the Esri Download Manager, you can select and download multiple products. However, only one product should be launched at a time when the downloads are complete.
 - Make sure you have write access to your download directory location as well as your ArcGIS installation directory location, and that no one is accessing it.
3. Install the Microsoft .Net Framework 3.5 Service Pack 1 below.
 - ArcGIS Pro requires [Microsoft .NET Framework 4.5](#) and [Microsoft Internet Explorer](#) version 8 or newer. Before running the installation program for ArcGIS Pro, ensure that your machine meets these prerequisites. [Quick start for ArcGIS Pro](#) provides an overview of installing and setting up ArcGIS Pro and links to detailed resources, including [system requirements](#).
 - ArcMap requires [Microsoft .NET Framework 3.5 SP1](#) and [Microsoft Internet Explorer](#) version 7 or newer. Before running the installation program for ArcMap, ensure that your machine meets these prerequisites. The [quick start guide](#) provides an overview of installing and setting up ArcMap and links to detailed resources, including [system requirements](#).
4. Install and authorize ArcGIS for Desktop
 - Select a destination folder to extract the install files to. If you choose, you can automatically launch the setup after the files have been extracted.
 - When prompted, select **ArcGIS for Desktop Advanced Single Use**.
 - When prompted, accept the default, **I do not wish to authorize any extensions** at this time. The extensions will be authorized automatically.
 - Enter your authorization number: **EVA019940599**.

Stap 2: Downloaden en installeren van de software

Download de software. De essentiële onderdelen zijn hieronder omcirkeld:

File Description	Documentation	Download Size	English
ArcGIS Pro	Quick Start Guide	1.10 GB	Download English
ArcGIS Pro Offline Help		214.12 MB	Download English
ArcGIS Pro SDK for .NET		68.58 MB	Download English
ArcGIS Data Interoperability for Pro		657.12 MB	Download English
ArcGIS Pro Database Support		62.38 MB	Download English
ArcGIS Coordinate Systems Data for ArcGIS Pro Per User Install		1.21 GB	Download English
ArcGIS Coordinate Systems Data		987.64 MB	Download English
ArcGIS Desktop (ArcMap)	Install Guide	1,016.00 MB	Download English
ArcGIS Data Interoperability for Desktop (ArcMap)		816.64 MB	Download English
ArcGIS Data Reviewer for Desktop (ArcMap)	Install Guide	64.96 MB	Download English
ArcGIS Workflow Manager for Desktop (ArcMap)	Install Guide	43.97 MB	Download English
Database Server (Desktop)	Install Guide	352.71 MB	Download English
ArcReader		471.18 MB	Download English
ArcGIS Tutorial Data for Desktop		1.65 GB	Download English

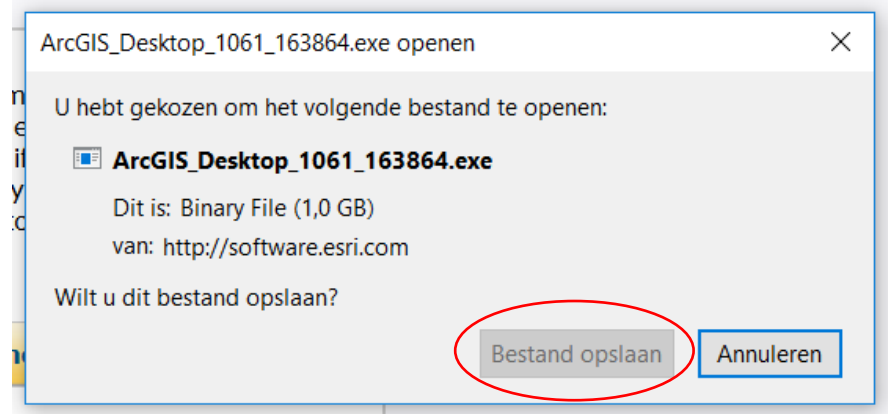
Volg de volgende stappen voor de ArcGIS Desktop (ArcMap) download.

The Download Manager provides for more effective, more efficient file downloads than you normally see with your browser, especially for large files or file sets. It can pause and restart downloads even if you turn your computer off and on again. You will be presented with a security warning and after you accept, the Download Manager will install and begin to download the requested file.

[Click to download your file now](#)

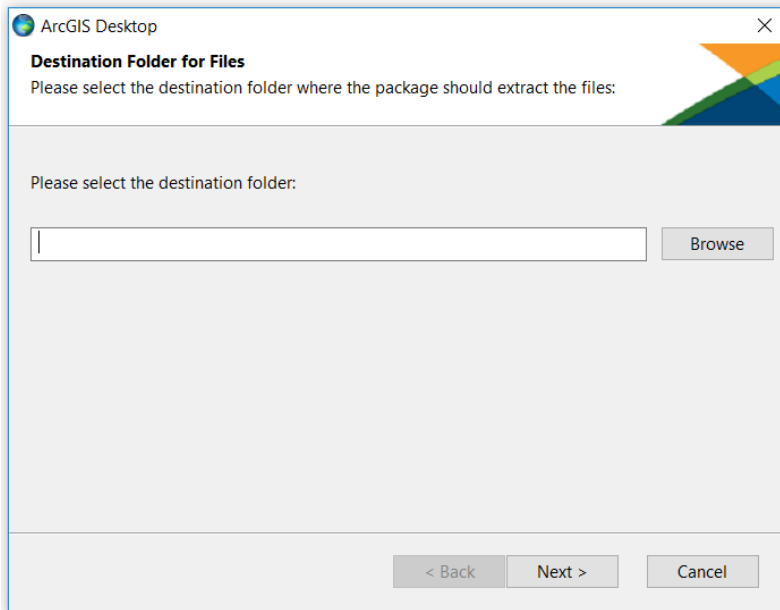
Should the Download Manager fail to start, or if you do not accept the security certificate, you can [click here](#) to download the file without using the Download Manager.

Esri software is licensed under the terms of your software license agreement with Esri if any, or as otherwise provided by Esri's standard terms and conditions at www.esri.com/legal. Federal Government entities and prime contractors buying under GSA pricing/terms are subject to Esri's Federal Supply Schedule GS-35F-5086H. Esri objects to and expressly rejects any different or additional terms contained in any purchase offer, order, or confirmation form. By downloading this software, you agree with these terms and conditions.

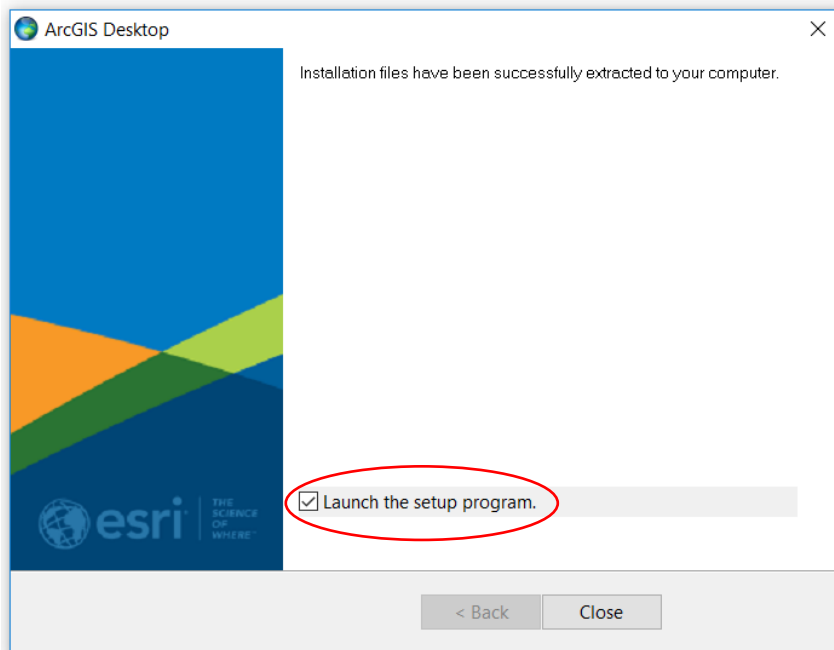


- Selecteer de folder waar de bestanden moeten worden opgeslagen. Als je geen optie krijgt om een folder te kiezen, staan je bestanden in de folder Downloads op je computer.

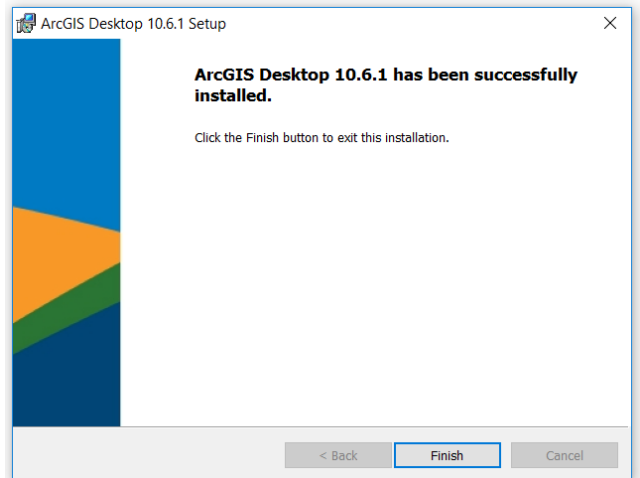
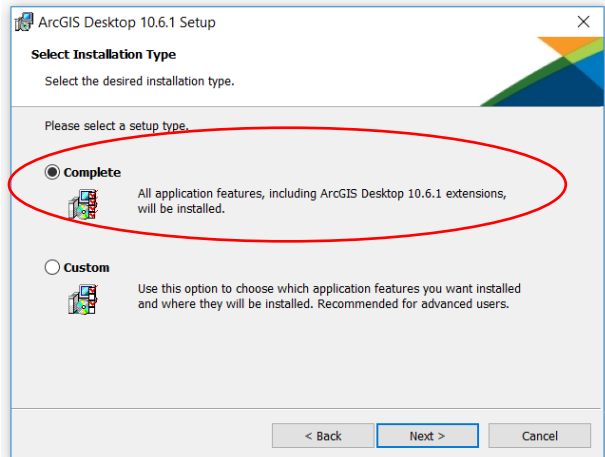
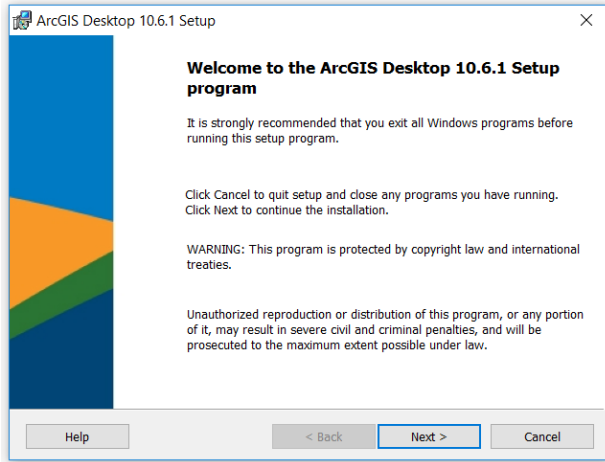
- Als je deze downloads daarna aanklikt (liefst rechter muisknop, Run as Administrator), krijg je het volgende scherm. Hier moet je kiezen waar de bestanden worden uitgepakt.



- Daarna kun je meteen de setup opstarten.
(Als je later pas wil installeren dan de uitpak-directories opzoeken en de setup bestanden aanklikken).

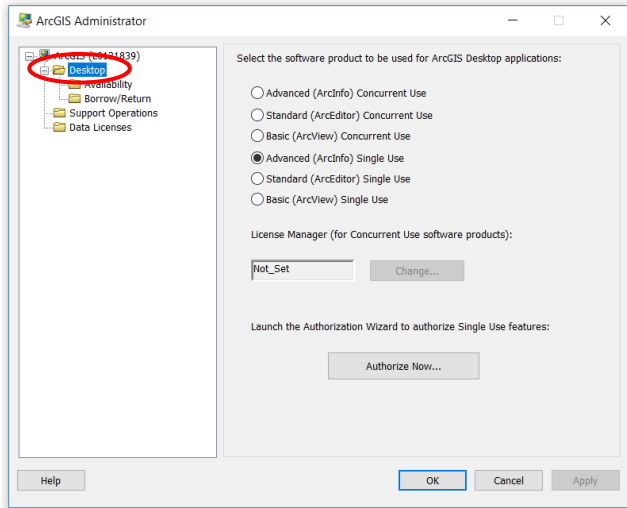


Kies bij de installatie voor de optie Complete en volg de stappen (kies een aantal keren Next).



Stap 3: Registratie/ autorisatie van de software

Deze loopt automatisch door als onderdeel van het installatieproces. Als je dit later wilt doen, of wanneer je de licentie wilt vernieuwen, moet je de ArcGIS Administrator openen (deze staat onder het ArcGIS menu, net als ArcMap en ArcCatalog, of typ ArcGIS Administrator in het start menu). Als je ArcGIS Administrator opent en je klikt op Desktop , krijg je het volgende scherm:



Belangrijk: selecteer de juiste versie! En wel: **Advanced (ArcInfo) Single Use**

Klik dan op Authorize Now

ArcGIS Administrator Wizard

1. Select a product

ArcGIS Desktop

- Advanced (ArcInfo) Concurrent Use
- Advanced (ArcInfo) Single Use
- Standard (ArcEditor) Concurrent Use
- Standard (ArcEditor) Single Use
- Basic (ArcView) Concurrent Use
- Basic (ArcView) Single Use

ArcGIS Engine

- ArcGIS Engine (Concurrent Use)
- ArcGIS Engine (Single Use)
- ArcGIS Engine and ArcGIS Engine Developer Kit (Single Use)

Esri CityEngine

- Advanced Concurrent Use
- Advanced Single Use
- Basic Single Use

2. Define a License Manager for Concurrent Use products

License Manager

- Define a License Manager now:
Not_Set
- Define a License Manager later from the ArcGIS Administrator

2. Launch the Authorization Wizard for Single Use products

Authorization Wizard

Er volgen enkele schermen (zie hieronder). Kies bij het eerste scherm de bovenste optie en vul bij de volgende twee schermen je gegevens in.

Software Authorization Wizard

Authorization Options
You must authorize the software prior to use. Select from the options below.

Authorization Options

I have installed my software and need to authorize it.

I have already authorized the software and need to authorize additional extensions.

I have received an authorization file and am now ready to finish the authorization process.

< Back **Next >** Cancel

Software Authorization Wizard

Authorization Information
We will use the following information to verify our records and authorize your use of the software. (* required field)

*First Name:

*Last Name:

*Organization:

Department:

*Address 1:

Address 2:

*City:

*State/Province:

*Zip/Postal Code:

*Location:

*Phone Number:

*Email:

Comment:
Optional user-defined authorization description.

< Back **Next >** Cancel

Kies de eerste methode bij Authorization method. Vul je EVA-code nog een keer in en kies bij de vraag welke extensies je wil activeren kies je er voor de default optie **I do not wish to authorize any extensions at this time**. Ze worden dan toch automatisch geregistreerd. Nog 1 scherm volgt.

Software Authorization Wizard

Authorization Method
Select the method you want to use to authorize the software.

Authorize with Esri now using the Internet.
(This automatic method is the easiest way to authorize. It requires an Internet connection.)

Authorize at Esri's website or by email to receive your authorization file.

Authorize your software from a local license server.

< Back **Next >** Cancel

Software Authorization Wizard

Software Authorization Number
Enter the authorization number for your software product.

The authorization number consists of three letters and a series of numbers; similar to ABC123456789.

ArcGIS Desktop Advanced (Single Use)

< Back **Next >** Cancel

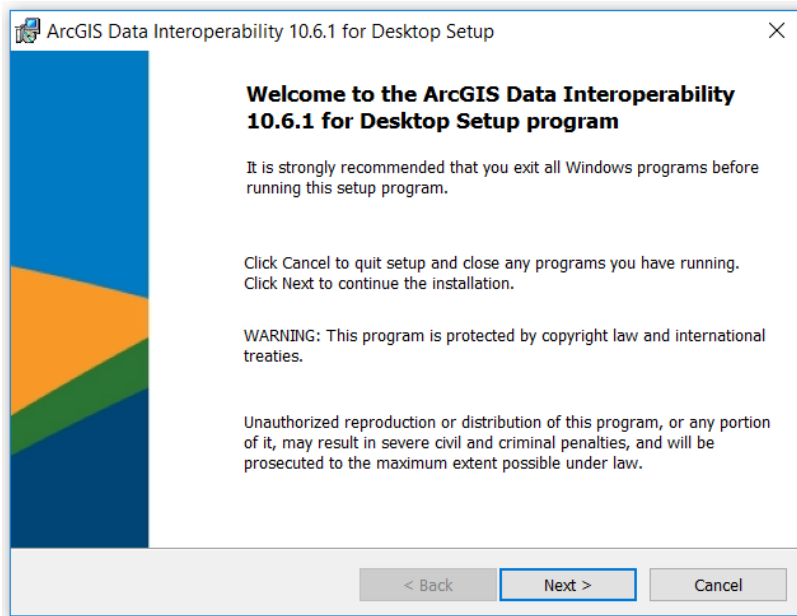
Af en toe is er een verbingsprobleem met de computer die de registratie verwerkt. In dat geval kan later nog een poging gedaan worden. Door de mee geïnstalleerde ArcGIS Administrator op te starten, waarna het venster van de vorige pagina weer tevoorschijn komt en je de authorization uit kunt voeren.

Aanvullend/optioneel: installeren en activeren van de Interoperability tools

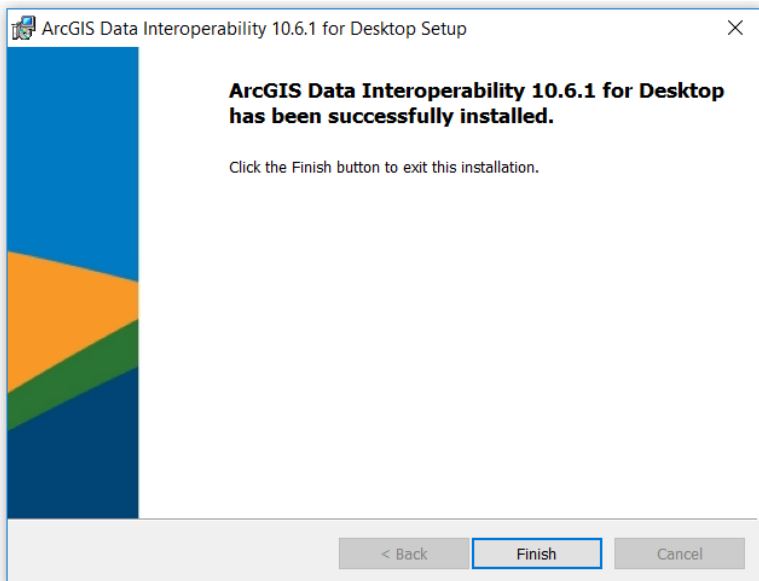
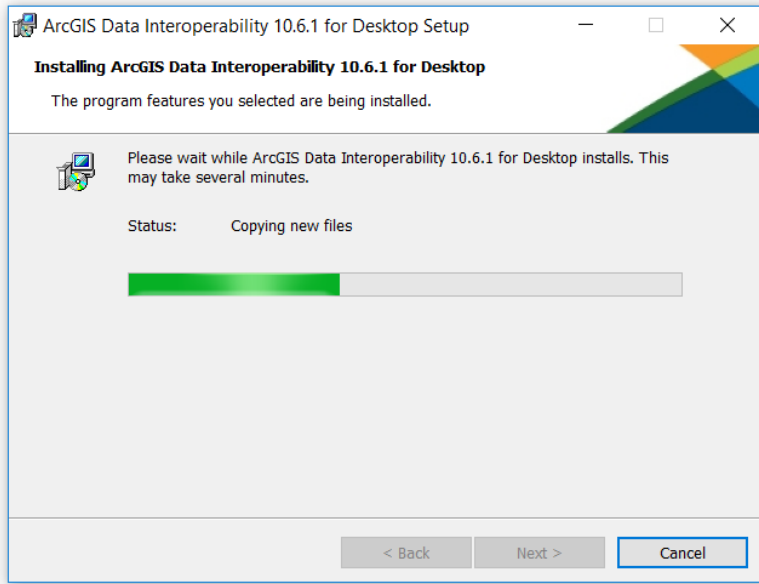
LET OP: onderstaande instructie is gegeven voor versie 10.1: maar het zijn wel dezelfde stappen

Als je wilt (en deze hebt gedownload: op dezelfde wijze als je ArcGIS Desktop (ArcMap) hebt gedownload) kun je nu nog de Interoperability tools installeren. Dit is echter niet noodzakelijk voor een goede werking van ArcGIS! Data Interoperability tools zijn nuttig voor het omzetten van bijzondere data formaten (bijv. GPX en KML). In de ArcMap Toolbox vind je de Quick Import en Quick Export tools die deze extensie ook nodig hebben.

Het gedownloade exe-bestand aanklikken, bestanden laten uitpakken en meteen de setup laten opstarten:



Er volgen 2 schermen waar je de agreement moet accepteren en vervolgens de installatie directory kunt kiezen. Hierna start de download.



Gebruik:

Eerst de extensie aanzetten (geldt ook voor Spatial Analyst e.a.) via het menu Customize, Extensions.

