

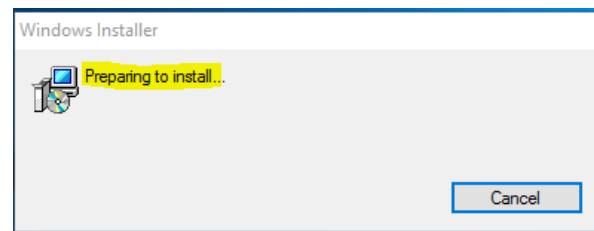
U heeft Atlas TI gedownload. In deze handleiding wordt beschreven hoe u AtlasTI kunt installeren. De handleiding bestaat uit drie stappen. In iedere stap installeert u één van de gedownloade bestanden.

You have downloaded Atlas TI. This three-step manual describes how to install the program. Each of the two steps takes you through the installation process for *one* of the files you downloaded.

Stap 1 / Step 1

Dubbelklik op het bestand 'ScientificSoftwareDevelopmentGmbH-Atlasti-8.3.16-EN-01.msi' en volg de stappen die op het scherm zijn aangegeven

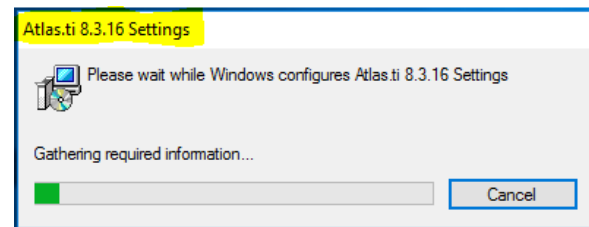
Double click the file 'ScientificSoftwareDevelopmentGmbH-Atlasti-8.3.16-EN-01.msi'. and follow the steps indicates on the screen



Stap 2 / Step 2

Dubbelklik op het bestand 'ScientificSoftwareDevelopmentGmbH-Atlasti-Settings-8.3.16-EN-01.msi' De installatie is nu gereed

Double click the file 'ScientificSoftwareDevelopmentGmbH-Atlasti-Settings-8.3.16-EN-01.msi' Installation is ready now

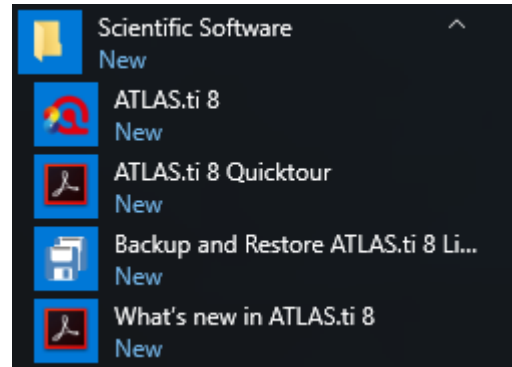


Installatie instructie Atlas TI 8.3.16

Installation Instructions Atlas TI 8.3.16

Een snelkoppeling naar de applicatie is beschikbaar via het Startmenu onder de kop 'Scientific Software'

A shortcut for the application is available via the Windows Startmenu under 'Scientific Software'.



De basis installatie van Atlas TI is gereed.
Start AtlasTI en installeer nu de updates.

The basic installation of Atlas TI is ready.
Start AtlasTI and install the updates now.