

INSTALLATIEHANDLEIDING

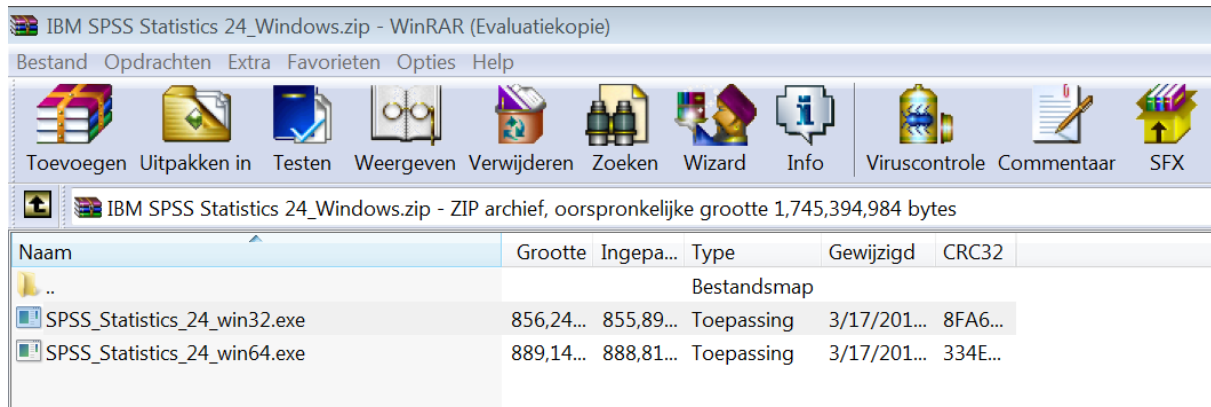
IBM SPSS Statistics 24
Windows



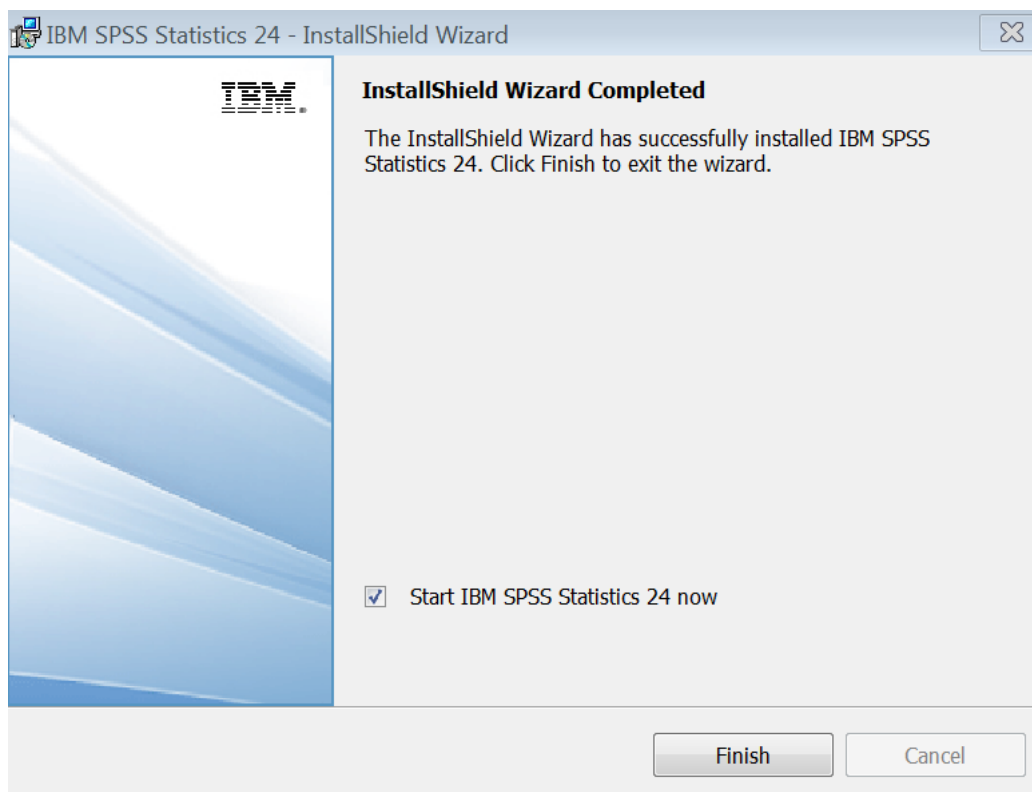
Klik allereerst op de downloadlink in je productkluis of de bevestigingsmail die je hebt gekregen. Het installatiebestand zal zich nu openen naar je computer. Klik op het icoon van SPSS om de download te starten.

Installeer voordat de software gedownload is het gratis uitpakprogramma Winrar (www.winrar.nl)

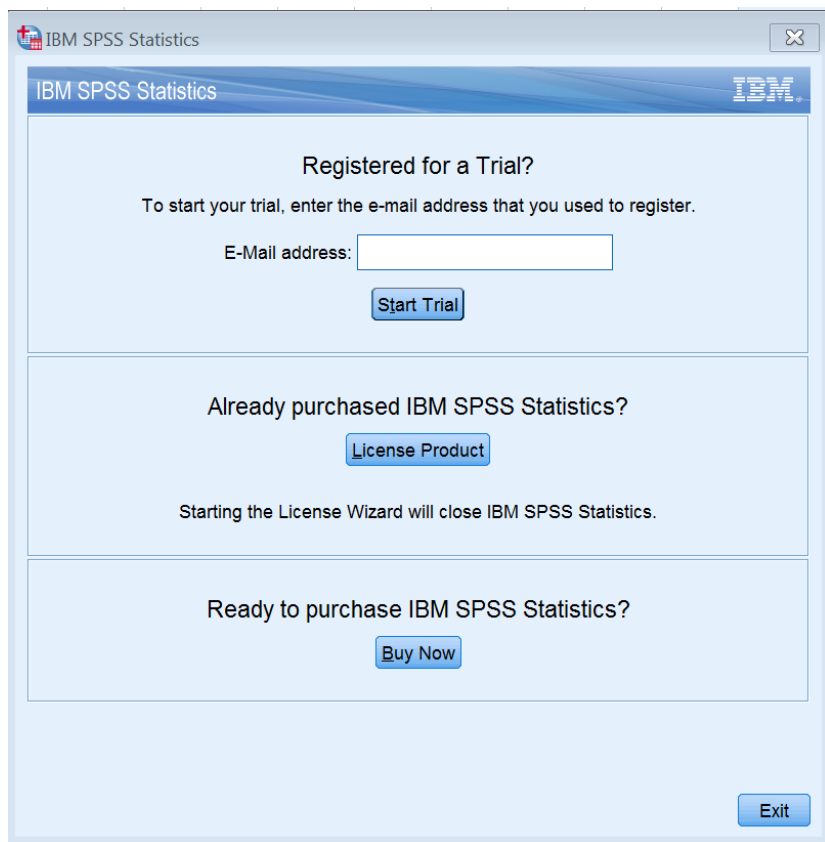
Na het downloaden krijg je de keuze tussen de 32-bitversie en de 64-bitversie van SPSS 24. We raden je aan om dezelfde bit-versie te kiezen, als dat jouw computer heeft.



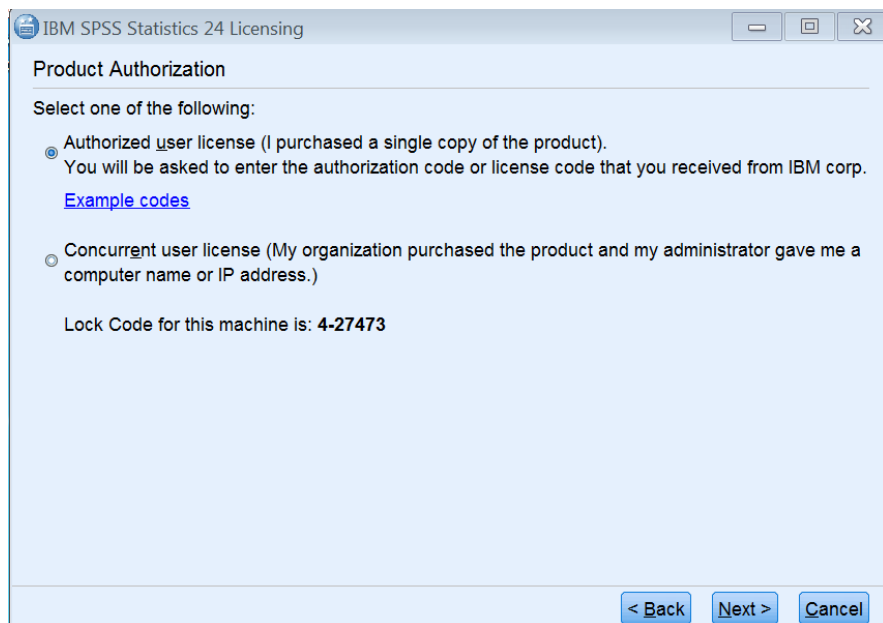
Nadat je de juiste bit-versie hebt geselecteerd, kan je het .exe-bestand openen. De software wordt nu uitgepakt en je kiest voor de optie 'Uitvoeren'. Accepteer de voorwaarden van IBM en de installatie wordt daarna gestart. Klik na het installeren op 'Finish'.



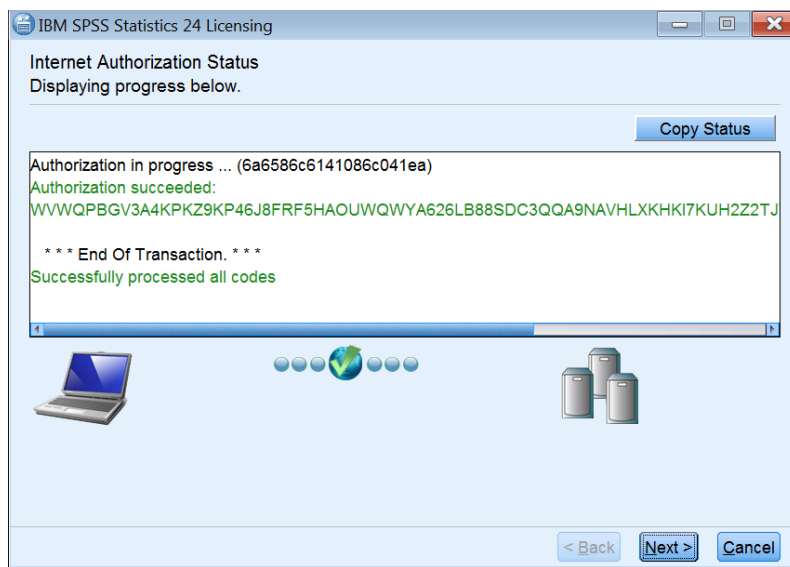
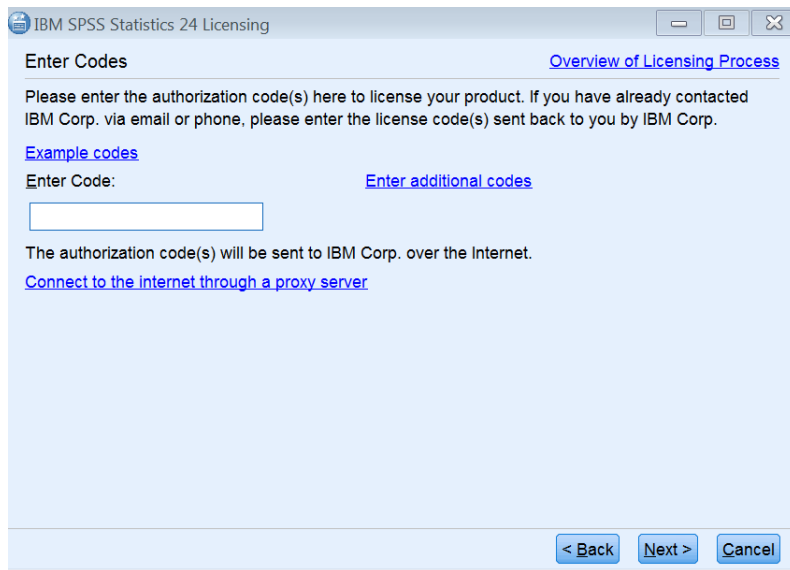
De software van SPSS 24 is nu geïnstalleerd en dient alleen nog geactiveerd te worden. Je krijgt onderstaand menu te zien en kies hier voor de middelste optie “License Product”:



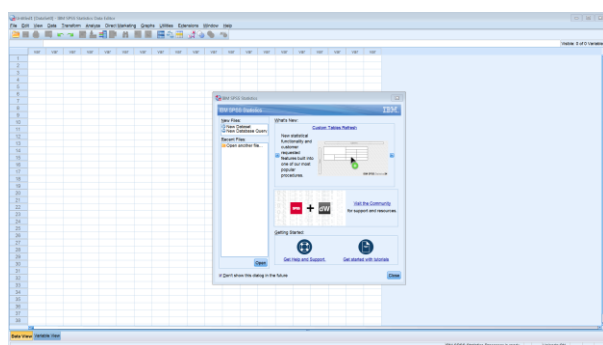
Kies hierna voor de optie “Authorized user license” en klik op “next”.



Vul in onderstaand menu vervolgens je serienummer voor SPSS 24 in, dat je in je e-mail en productkluis van ons hebt ontvangen.



Klik op 'next' en hiermee is SPSS 24 geactiveerd. Je kan nu met de software aan de slag!



SMART DEALS FOR EDUCATION.

