

INSTALLATIEHANDLEIDING

Microsoft Office 2016
- Voor Windows



Klik op de downloadlink die zowel in je e-mail als productkluis vermeld staan. Je komt dan uit op onderstaande scherm. Dit is de 32bit versie. Wanneer je de 64bit versie, kies dan voor "meer downloadopties". Je krijgt dan de link te zien voor de 64bit versie. Kies vervolgens voor "Downloaden".

The screenshot shows the slim!nl website interface. At the top left is the slim!nl logo. To the right is a language selection dropdown menu labeled "Taal selecteren:" with "Nederlands (Nederland)" selected. Below this is a red header bar with the text "Bestellingoverzicht". Underneath, order details are listed: "Bestelnummer: 100453296461" and "Besteldatum: 2016-02-11". A second red header bar reads "Uw software downloaden" with a yellow button that says "Hebt u hulp nodig?". The main content area displays "Office Professional Plus 2016 (Dutch)" with a small product icon. A note states: "Note: if you experience difficulty downloading or installing this product, please contact support@vivute.com." Below the note is a "Basistoegangsgarantie (1 maand) - Inbegrepen" section with the expiration date "Verloopt: 2016-03-13 (31 dagen tegoed)". A prominent green "Downloaden" button is visible, with "Grootte: 2 MB" below it. At the bottom of the product card, there is a link for "Meer downloadopties".

Het pakket begint nu meteen met installeren. Je krijgt dan het volgende te zien:

The screenshot shows the Office installation progress window. At the top left is the Office logo, and at the top right is a close button (X). The main area contains two rows of application icons: Word, Excel, PowerPoint, Outlook, and OneNote in the first row; Publisher, Skype, OneDrive, and Access in the second row. Below the icons, the text "Office installeren..." is displayed above a progress bar. At the bottom, the text "Over enkele ogenblikken is alles gereed." is shown.

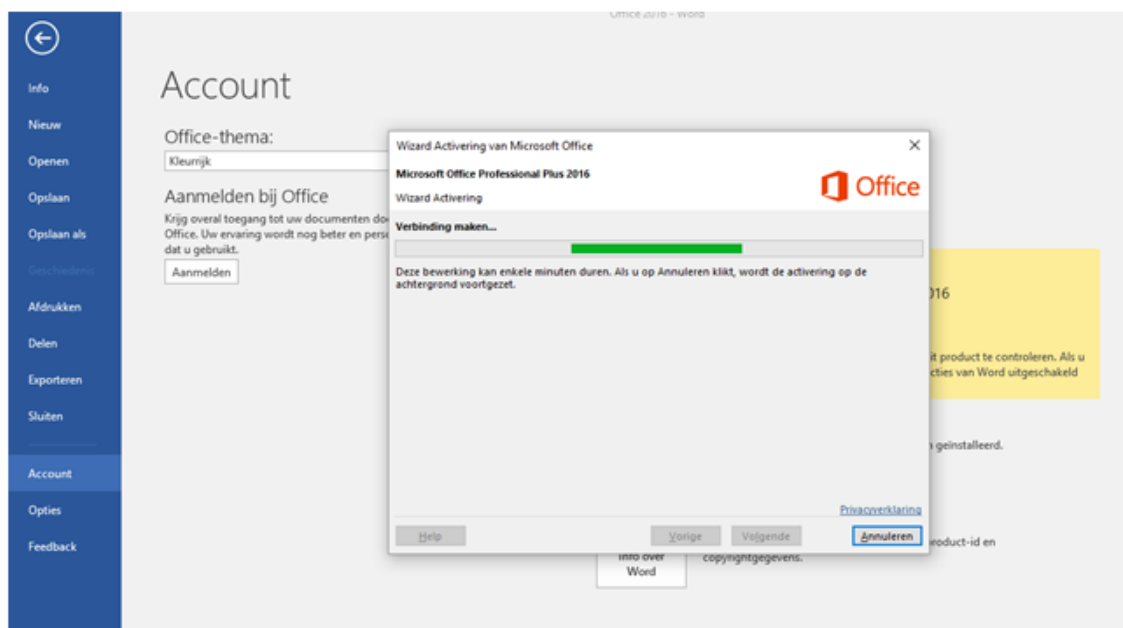


Als de installatie is voltooid krijg je onderstaande scherm te zien. Klik hier op "Sluiten". Vervolgens kun je de programma's vinden op je computer. Klik op start (Windows knop links onderin). Je ziet hier nu een map "Microsoft Office" staan.

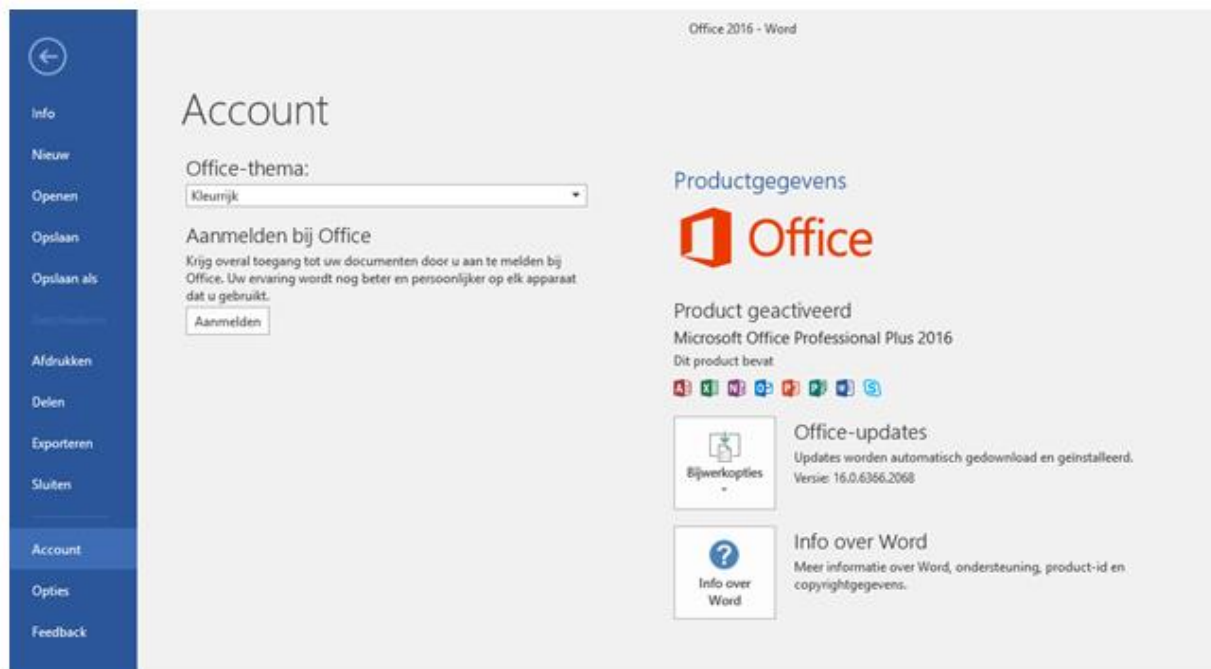


Vervolgens moet de licentie geactiveerd worden. Dit kun je doen door een programma te openen. Hier openen we als voorbeeld Word. Zorg ervoor dat je nog steeds internetverbinding hebt tijdens deze stap. Als je tijdens de installatie van Office verbinding met internet hebt, wordt Office automatisch geactiveerd. Als dit niet gebeurt, klikt je in een Office-toepassing op Bestand > Account > Product activeren. Meer informatie kun je hier eventueel over vinden op: <https://support.office.com/nl-nl/article/Office-365-Home-Personal-voor-Hoger-Onderwijs-Office-2013-of-Office-2016-activeren-1144e0de-e849-496e-8e33-ed6fb1b34202>

Heb je wel verbinding met internet, dan krijg het volgende te zien:



Kies vervolgens voor "Volgende". De software is nu geactiveerd. Je ziet dan staan dat het product geactiveerd is. Je krijgt dan onderstaande scherm te zien. Start nu opnieuw je computer op en vervolgens is de installatie voltooid!



We hopen dat je installatie goed is gelukt en dat je prettig met het product kunt werken. Mocht je nog vragen hebben over de installatie of over het gebruik van het product dan kun je contact opnemen met onze klantenservice info@surfspot.nl

SMART DEALS FOR EDUCATION.

